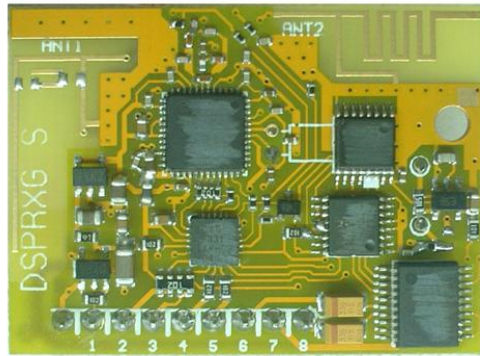

High Efficiency Digital Wireless Audio Receiver Module

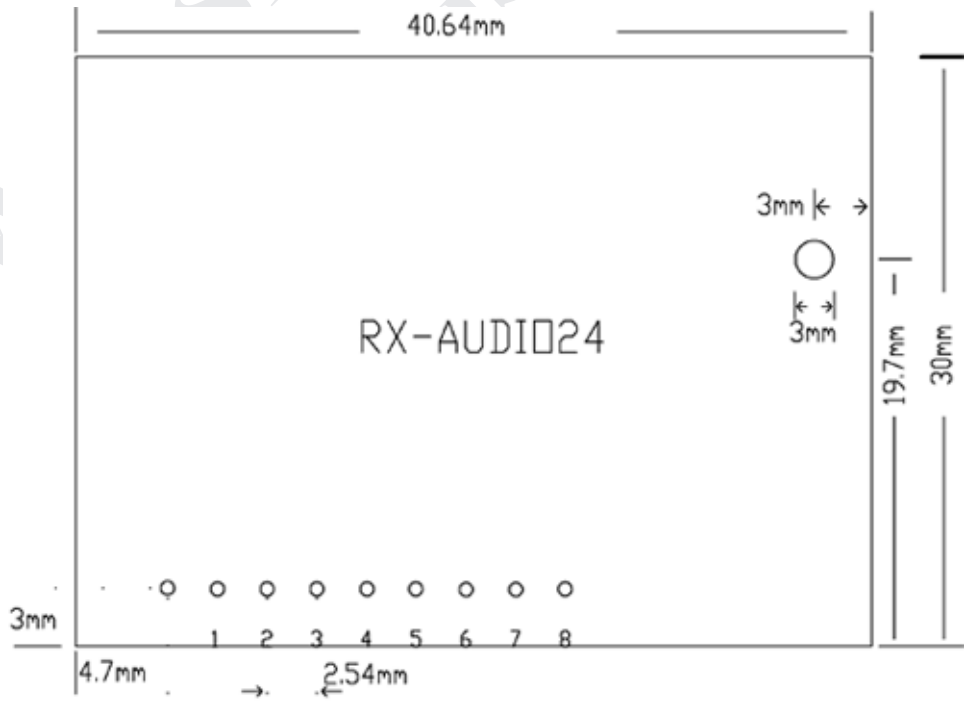
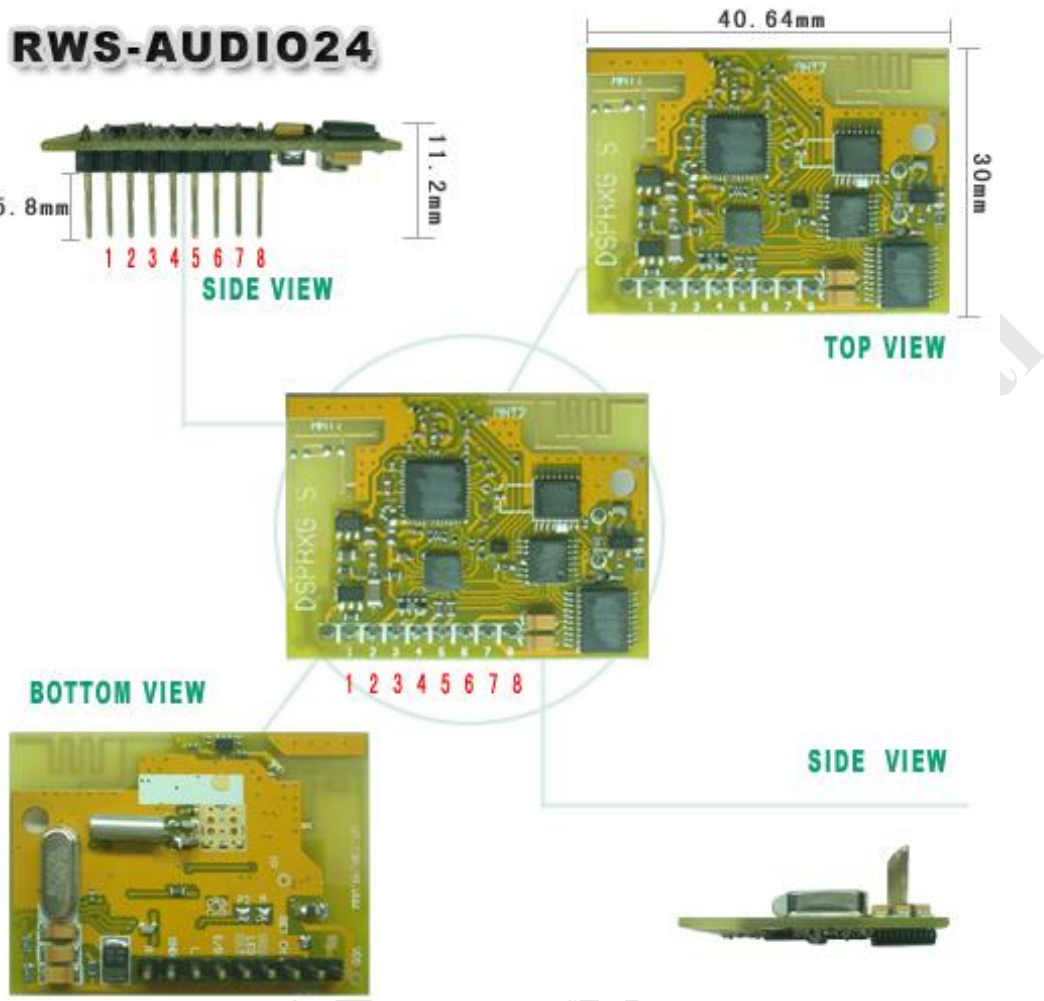
**Version History**

Version	Date	Changes
V1.01	Jul.19, 2007	1 st . Edition
V1.02	Feb.2,2008	2 nd . Edition
V1.03	Aug.25,2008	3 rd . Edition

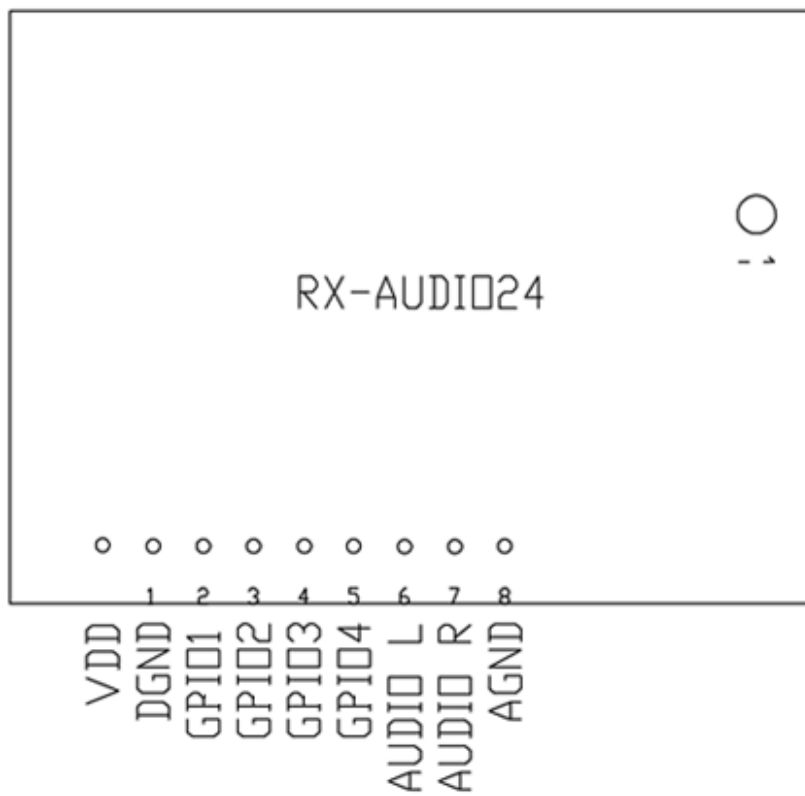
Specification

頻率範圍	2400~2449MHz
頻道數	Auto search
工作電壓	3~5V
調變方式	GFSK
傳輸方式	RF 數位傳送
頻寬	1MHz
消耗功率	35mA
頻率響應範圍	20Hz~20KHz,-6dBm
諧波失真	0.3%(1W)
擷取頻段	43~51dB
最大噪音值	0~2Vp-p(Max)
訊噪比	80dB(Typical)
動態範圍	80dB(Typical)
操作溫度	-10~+70°C
天線	OnBoard

Size



Pin Assignment



PIN	說明
VDD	電源
DGND	數字信號接地
GPIO1	LED 指示燈
GPIO2	可定義
GPIO3	搜索頻道按鈕
GPIO4	控制後級放大器電源
AUDIO L	左聲道
AUDIO R	右聲道
AGND	模擬信號接地

Application

- 特殊設計、可避開相近頻率之干擾。
- 數位 CD 音質、立體聲、原音傳送，臨場感十足。
- 高功率、長距離(最大可達+15dBm)。
- 具備 Mute 功能。
- 具備發射端、接收端頻道記憶功能。
- 具備音量記憶功能。
- 省電設計：當發射器關畢時，接收器便自動進入睡眠狀態，以節省電力消耗。
- 發射端切換頻道時，當接收端第一次搜尋到新頻道後，即會自動鎖頻，爾後發射端再切換頻道時，接收端會自動鎖頻。
- 一個發射端可同時對應多個接收端。
- 數位控制音量，由發射端控制接收端音量。
- 內含高效能 DSP 運算器。
- 支援多種最新數位控制序列介面(SPI、I2C、UART、PWM、D/A)。
- 適用產品：無線喇叭、無線耳機、無線麥克風、無線家庭劇院、無線電池聽筒、Baby 監視器.....等。